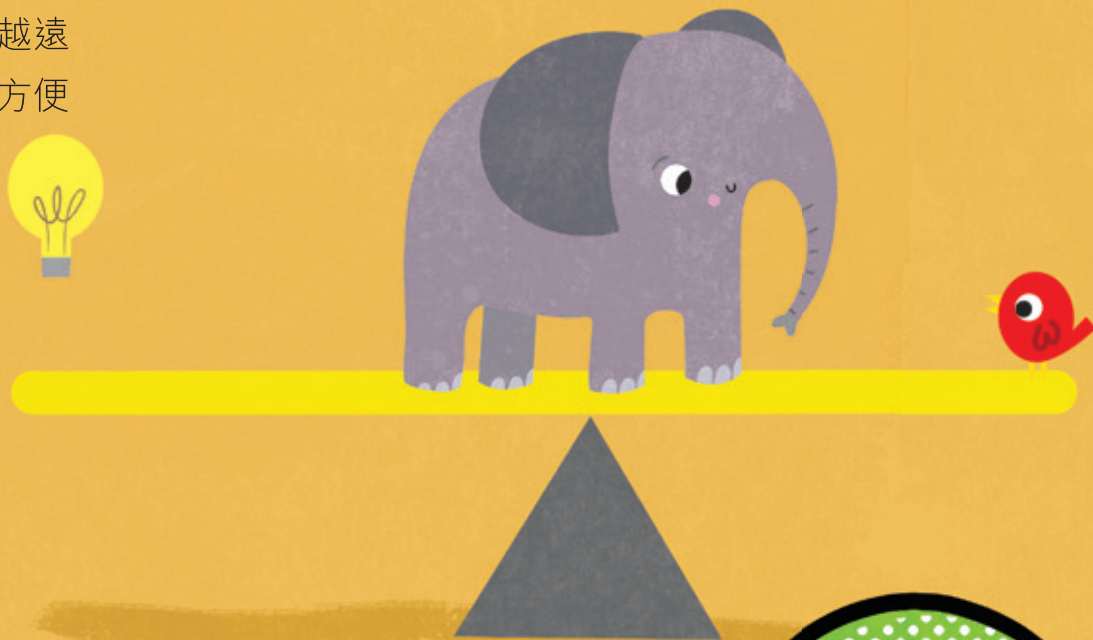
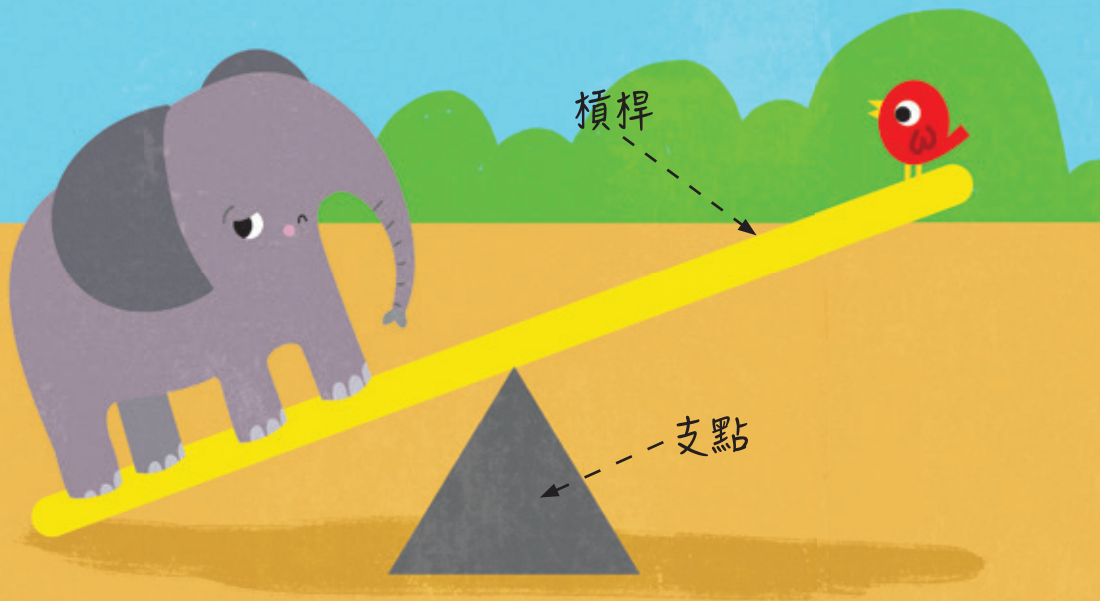


蹺蹺板槓桿

槓桿是世界上其中一種最古老的機械，它可以幫助你提起一些非常沉重，而單靠你自己無法提起的東西。槓桿要靠「支點」來平衡。透過改變槓桿上「重點」和「力點」的位置，重的物件會變得更容易被提起。

如果重的東西越接近支點，同時輕的東西越遠離支點，那麼輕的一方便能提起重的一方了。

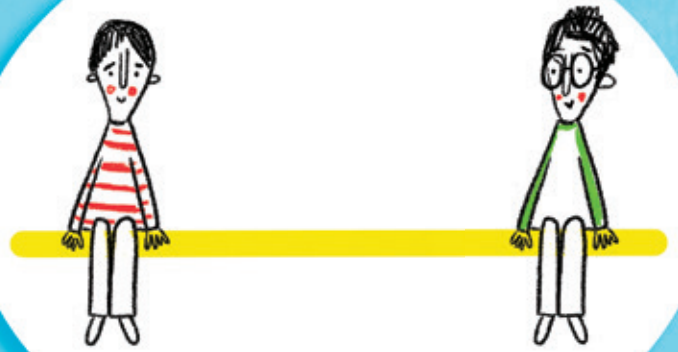


跷跷板是其中一種有趣的槓桿遊戲設施。即使大家的體重不一樣，只要重的和輕的朋友坐在跷跷板上的適當位置，便可以一起玩耍。

請在圖中的每一個跷跷板上畫上一個三角形來代表支點，讓跷跷板保持平衡。

記住：要保持平衡，重的東西需要靠近支點。

1.



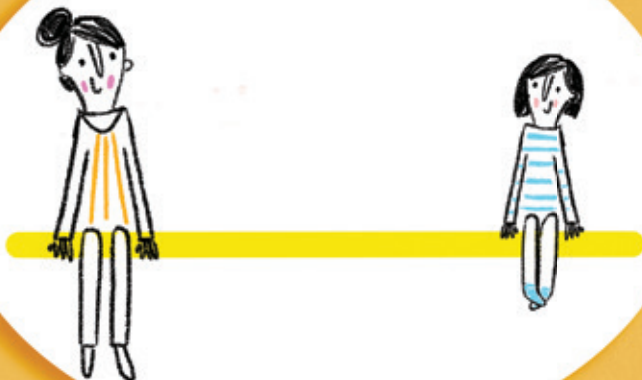
2.



3.



4.



5.



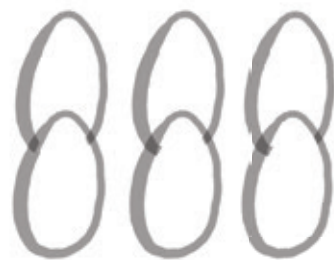
環保包裝

目前人類正面臨一個嚴峻的環境污染問題，就是當我們不再需要物件的包裝時要如何處理它。工程師想出了一些聰明的方法，可以減少我們丟棄的包裝數量，同時減少地球上堆積如山的垃圾。其中一種減廢的方法，就是以循環再造的物料來製作包裝。現在，人們發明了最理想的包裝物料，當你丟棄它後它會自行分解——這就是「生物降解物料」。有些包裝物料裏甚至有種子藏在裏面，當包裝被埋掉後，種子便會在地上生長。



請你為這些物件設計包裝，在空白的位置上畫出你設計的包裝吧。記得要確保包裝不要造成不必要的浪費，而且要選擇可循環再造的物料。

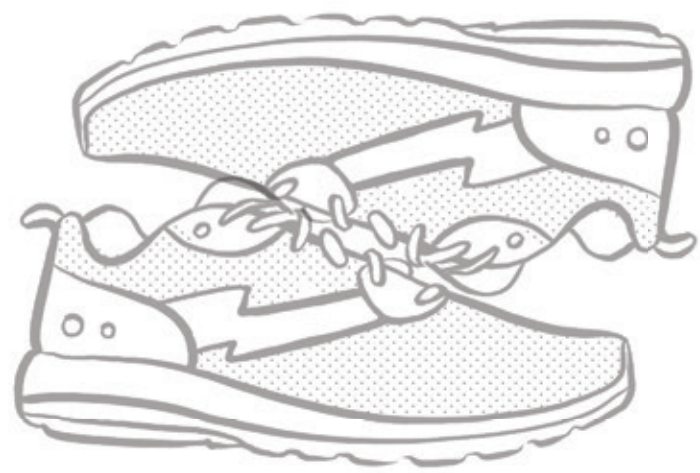
6顆雞蛋



盆栽



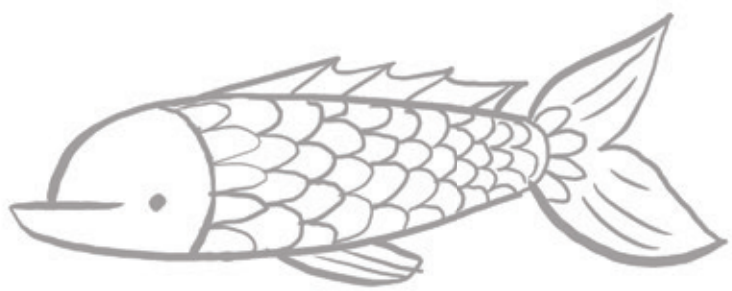
一雙球鞋



一個燈泡



一個足球



一尾魚



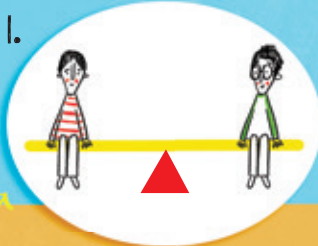
答案

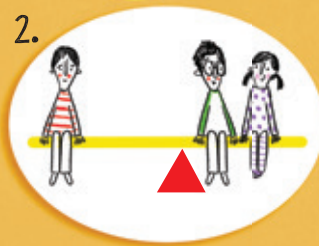
P. 9

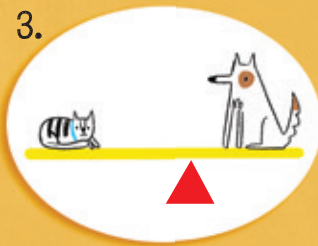
跳跳板是其中一種有趣的攞擇遊戲設施。即便大家的體重不一樣，只要重的和輕的朋友坐在跳跳板上的適當位置，便可以一起玩樂。

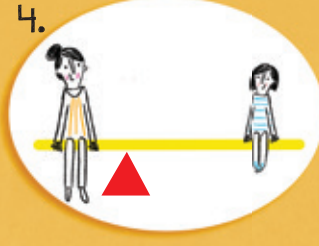
請在圖中的每一個跳跳板上畫一個三角形來代表支點，讓跳跳板保持平衡。

記住：要保持平衡，重的東西需要靠近支點。

1. 

2. 

3. 

4. 

5. 